

# Manual de Instalação

**Leitora Todos Argos Mini II e  
Software para utilização do cartão inteligente**

**Sistemas operacionais:**

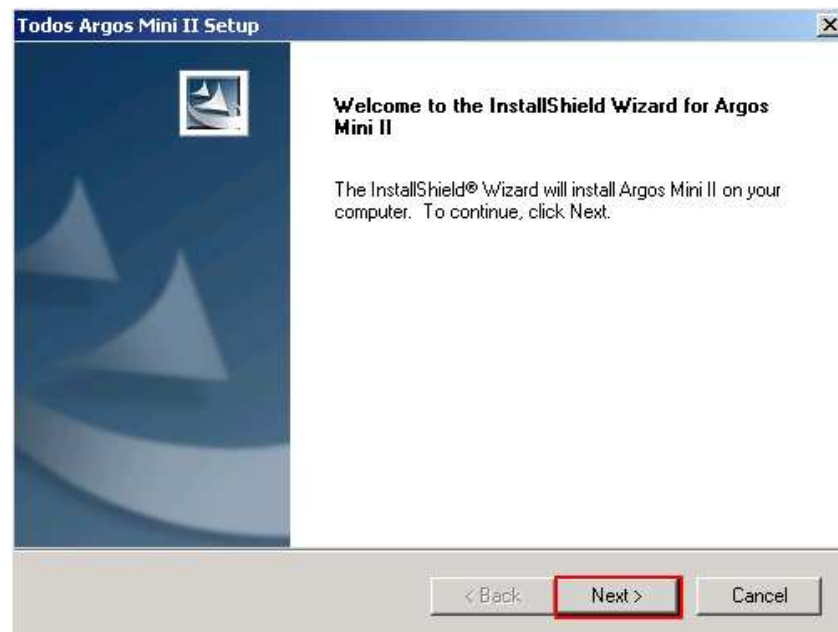
**Microsoft Windows 98;  
Microsoft Windows Me;  
Microsoft Windows 2000;  
Microsoft Windows XP;**

Para a confecção desta instrução, foi utilizado o Sistema Operacional Windows Vista com o Service Pack 1 e o Internet Explorer 7.0. Algumas divergências podem ser observadas caso a versão do seu ambiente seja superior ou inferior a este.

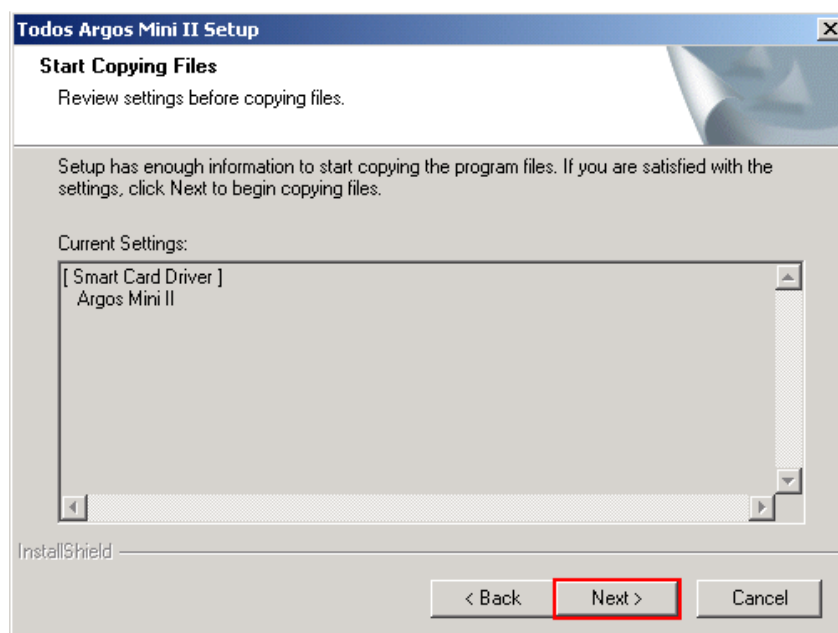
Para instalação da leitora e do software é necessário possuir nível de acesso administrador ou outro nível de acesso que permita a instalação de softwares em seu computador.

## 1. Instalando a Leitora Todos Argos Mini II

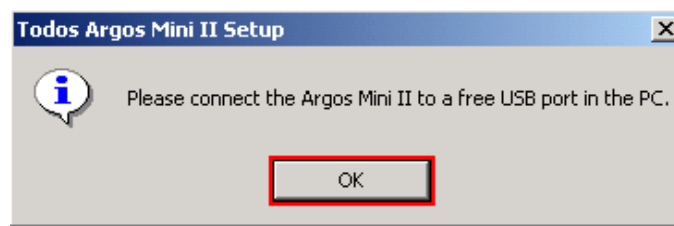
- 1.1. Dê duplo clique no **leitora\_todos.exe**, a seguinte tela será exibida. Clique no botão **Next**;



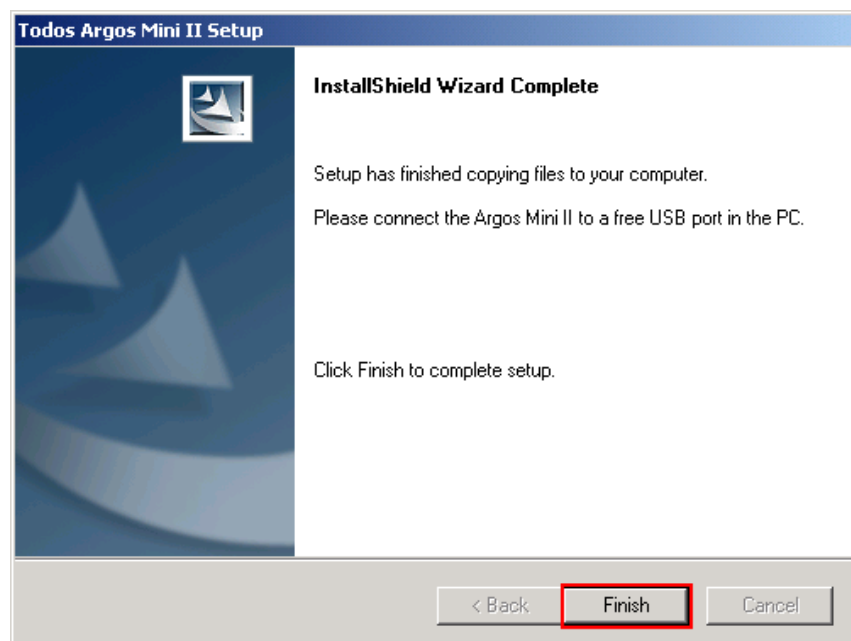
- 1.2. Na tela a seguir clique em **Next**;



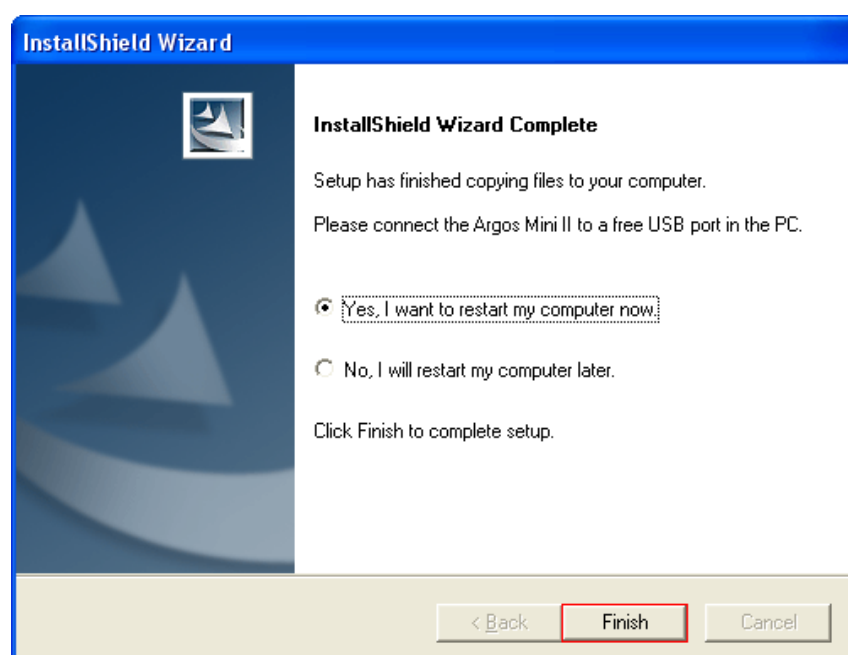
- 1.4 Conecte a leitora na porta USB do computador. Clique no botão **OK**



- 1.5. Na tela a seguir, clique em **Finish** e reinicie o computador.



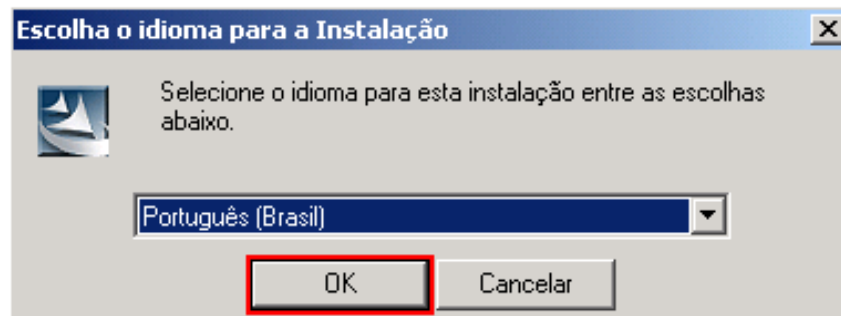
- 1.7. A tela a seguir exibirá quando for instalado o Windows 98. Clique em **Finish**



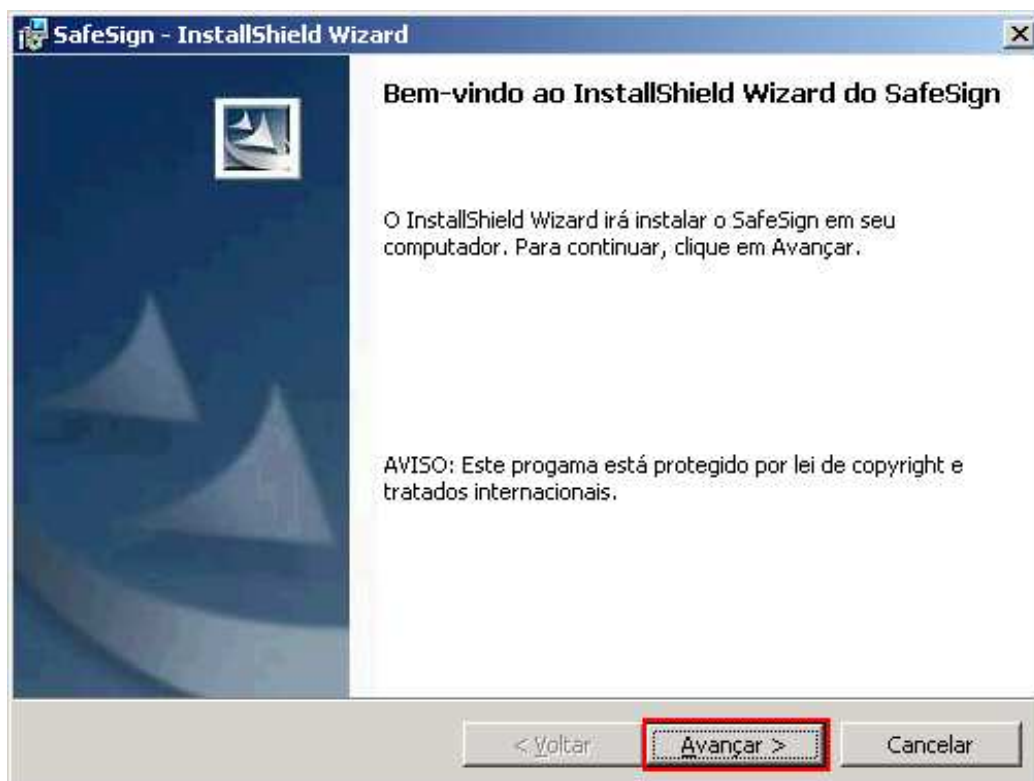
Siga os passos seguintes para fazer a instalação do Software do Cartão:

## 2. Instalação do software para utilização do cartão inteligente

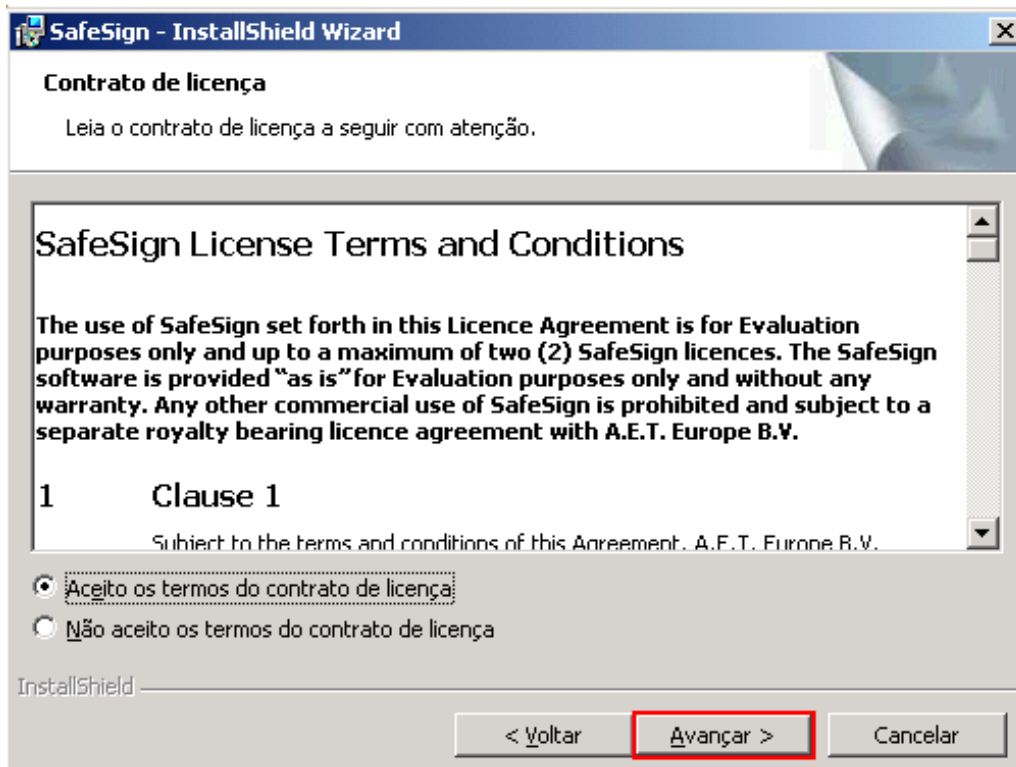
- 2.1 Clique no arquivo **softwaredocartao.exe**
- 2.2 Selecione o idioma para instalação e clique em **OK**:



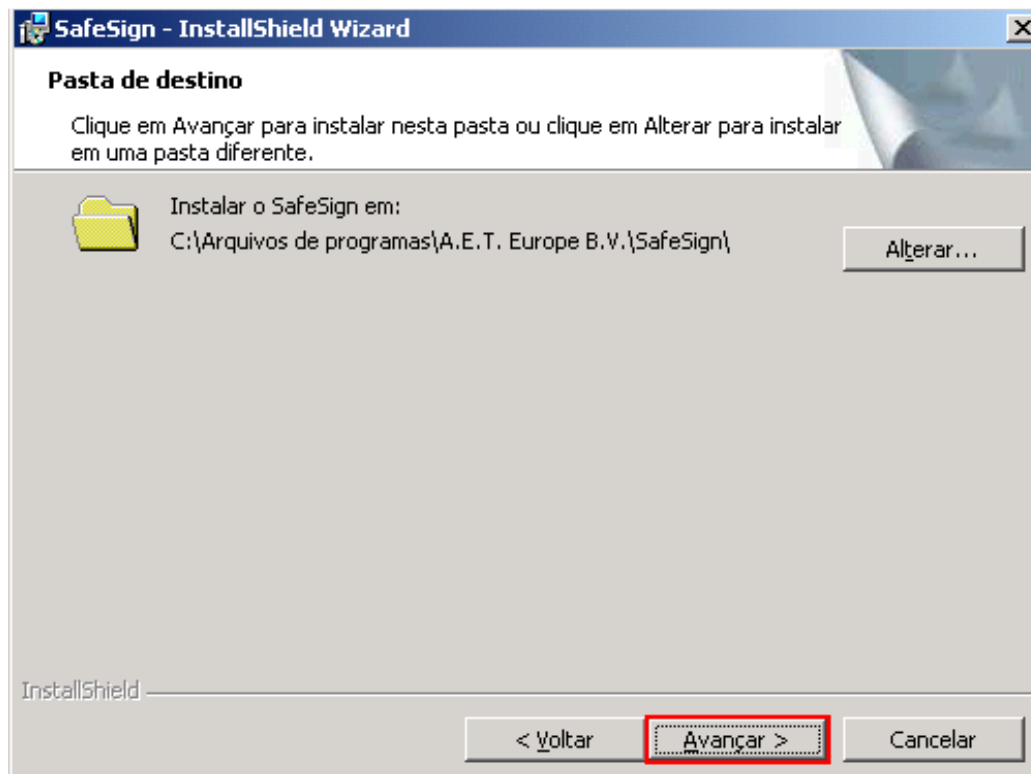
- 2.3 Na tela abaixo, clique em **Avançar**:



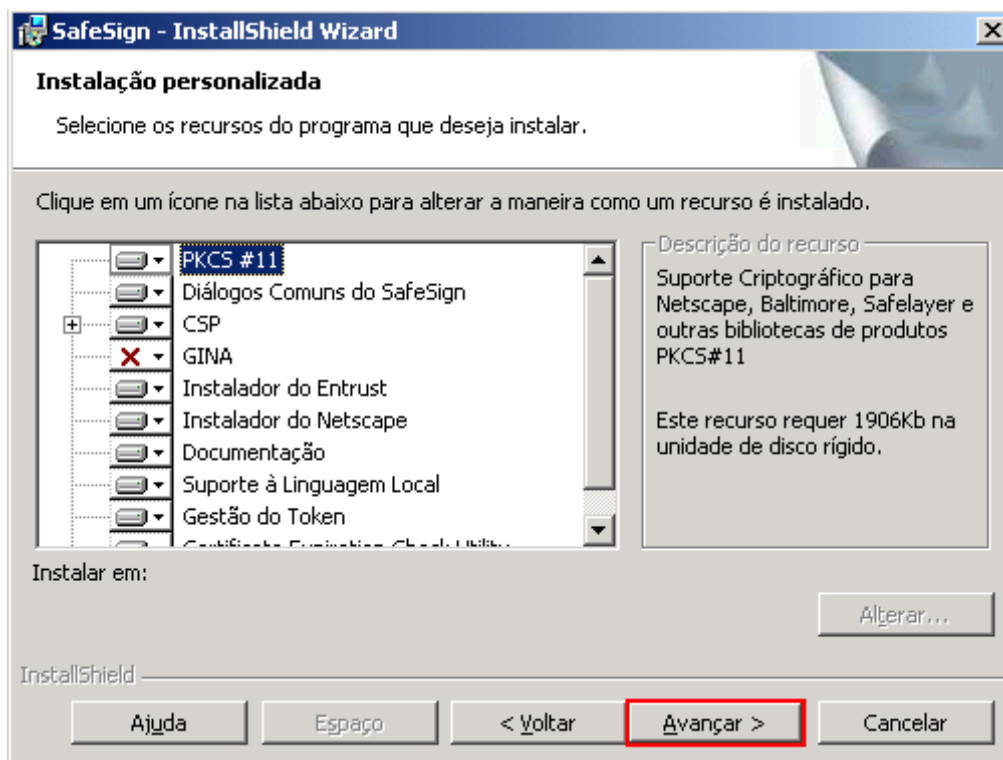
- 2.4. Leia o contrato e clique na opção “**Aceito os termos do contrato de licença**” e clique em **Avançar**:



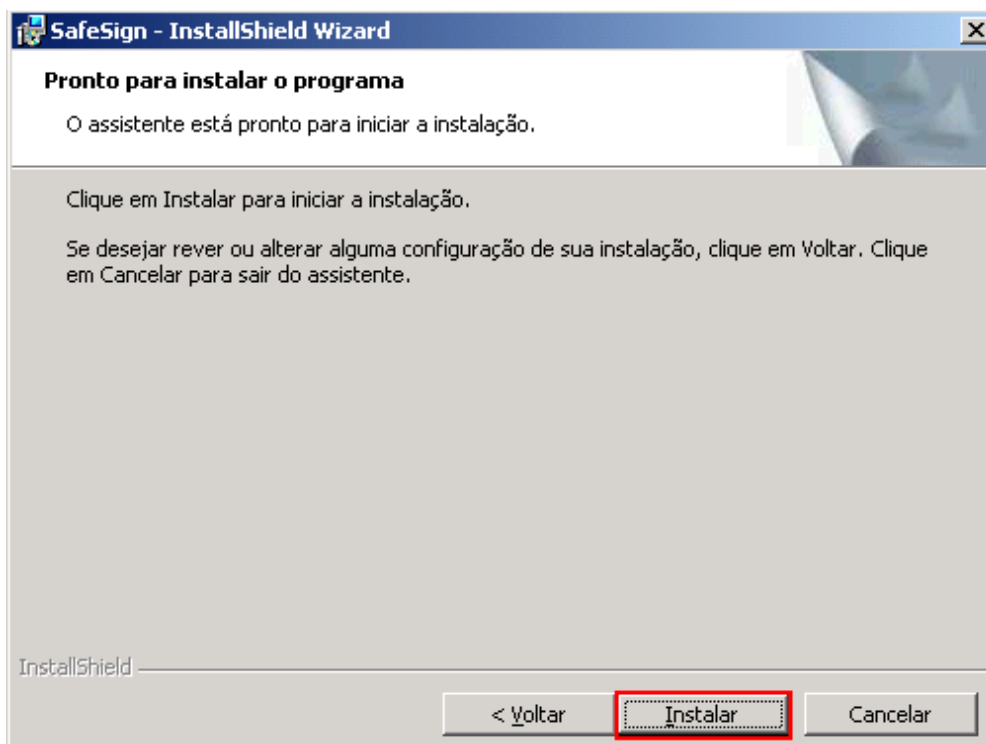
- 2.5. Selecione um diretório para instalação do aplicativo. Ou, se preferir, apenas clique em **Avançar** e o programa instalará o aplicativo no endereço conforme tela abaixo:



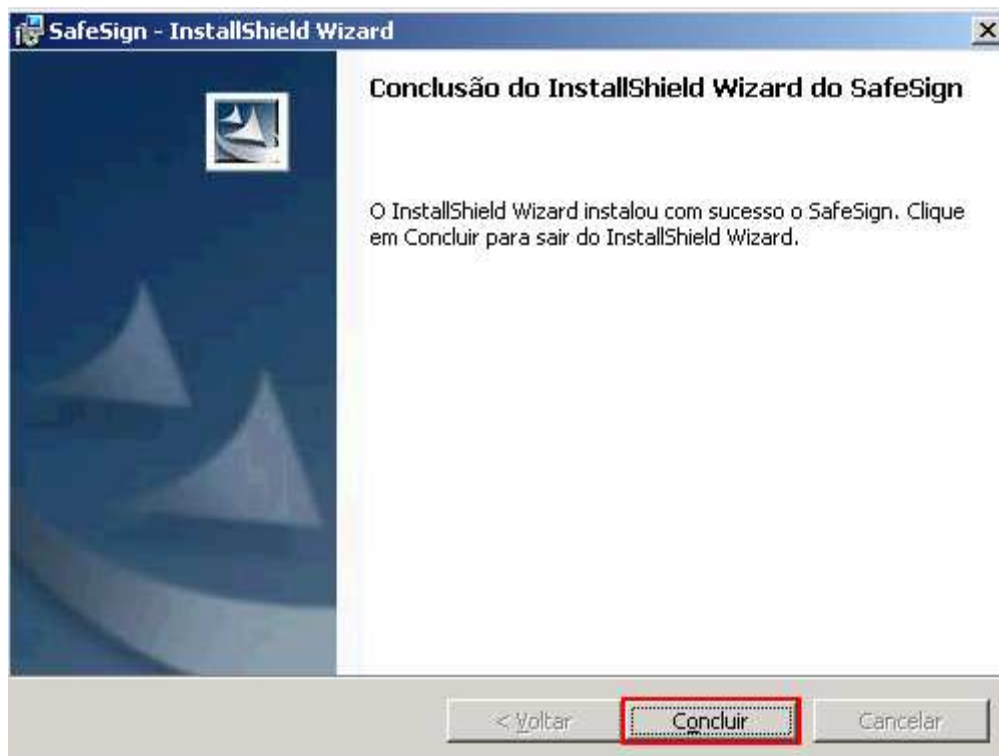
- 2.6. Escolha os recursos que você deseja instalar ou clique direto em **Avançar**:



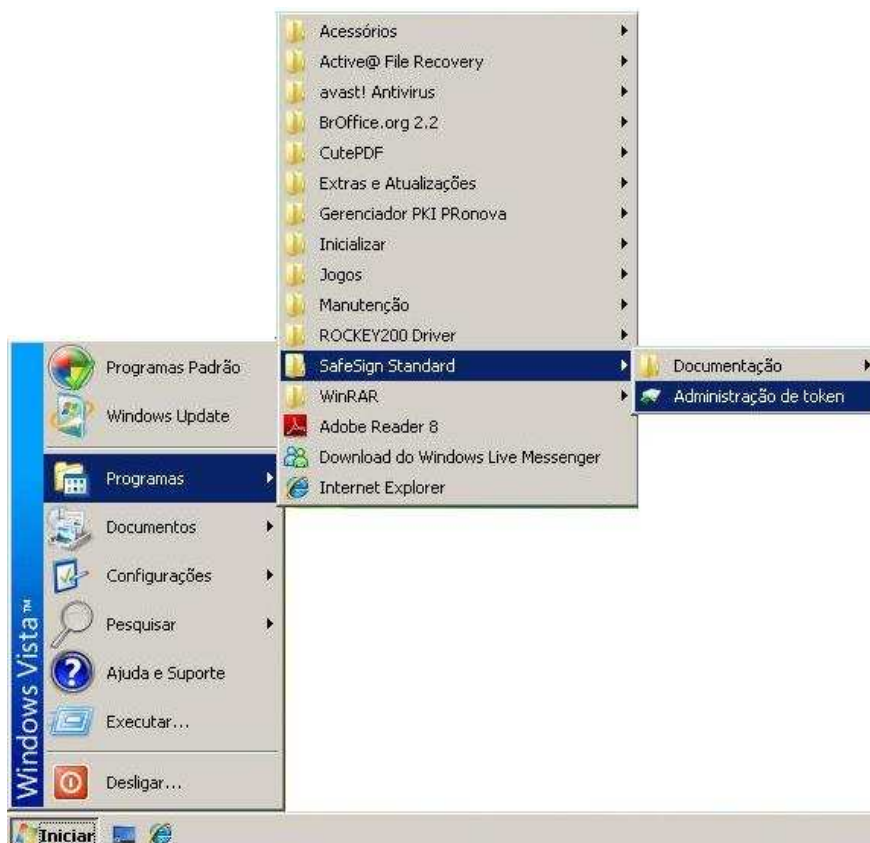
- 2.7. O programa está pronto para instalar, clique em **Instalar**:



2.8. Clique em **Concluir**:



2.9. Para verificar se a instalação foi finalizada com sucesso, abra o Programa SafeSign Standard – Gestão do Token, utilizando o Menu Iniciar.





### 3.0. Insira o cartão na Leitora



A partir deste momento a leitora e o cartão inteligente são reconhecidos no computador.

#### **OBS.**

Esse processo deverá ser repetido em todas as máquinas em que o certificado for utilizado (Cartão+Leitora).