

# Manual de Instalação

**Leitora Todos Argos Mini II e  
Software para utilização do cartão inteligente**

**Sistemas operacionais:**

Microsoft Windows Vista 32 bits

Microsoft Windows Vista 64 bits

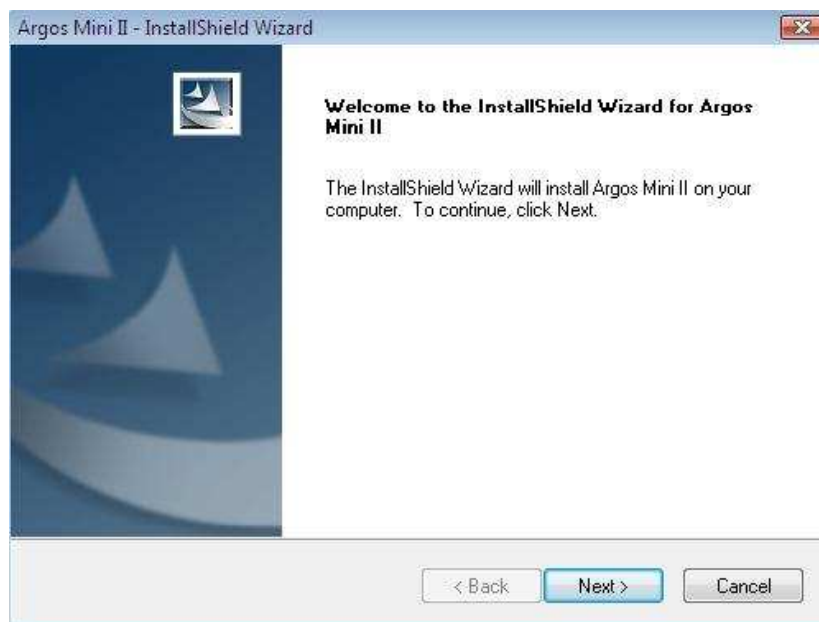
Para a confecção desta instrução, foi utilizado o Sistema Operacional Windows Vista com o Service Pack 1 e o Internet Explorer 7.0. Algumas divergências podem ser observadas caso a versão do seu ambiente seja superior ou inferior a este.

Para instalação da leitora e do software do cartão é necessário possuir nível de acesso administrador ou outro nível de acesso que permita a instalação de softwares em seu computador.

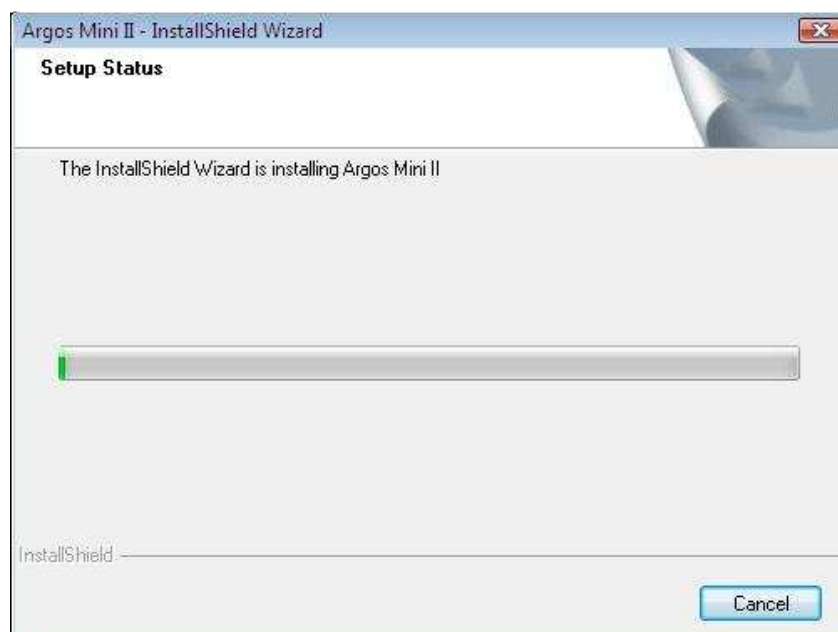
### Instruções aplicáveis às plataformas:

#### 1. Instalando a Leitora

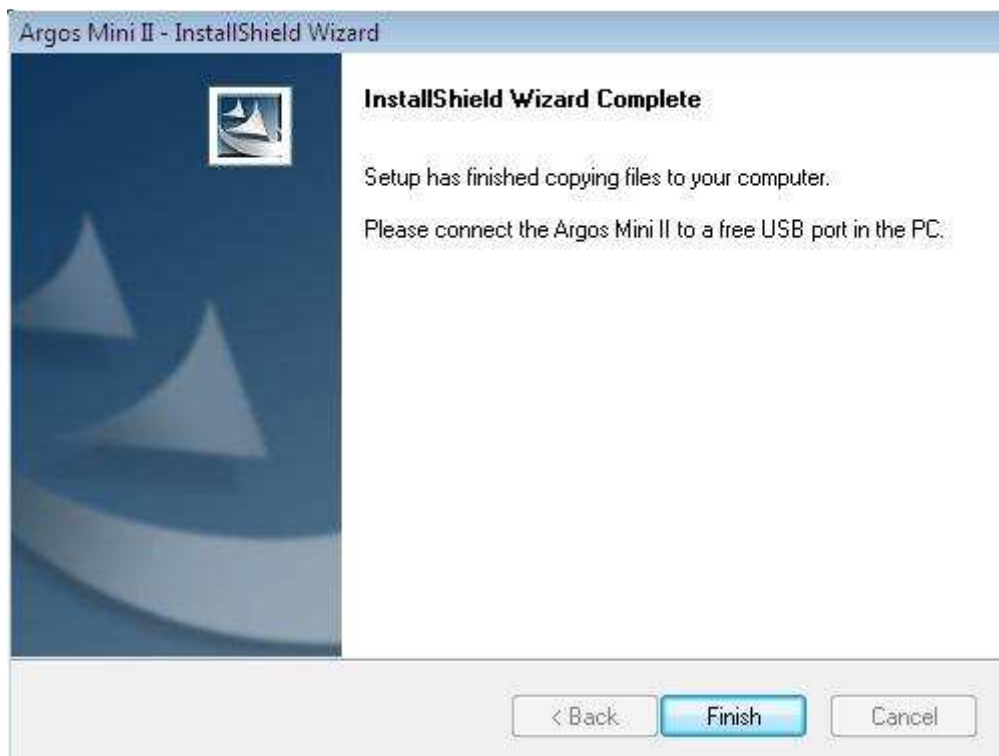
Dê duplo clique no arquivo **leitora-todos-vista.exe** e a seguinte tela será exibida: Leia as instruções e clique em **Next**



A tela a seguir será exibida, aguarde a instalação



Na tela a seguinte clique em **Finish**



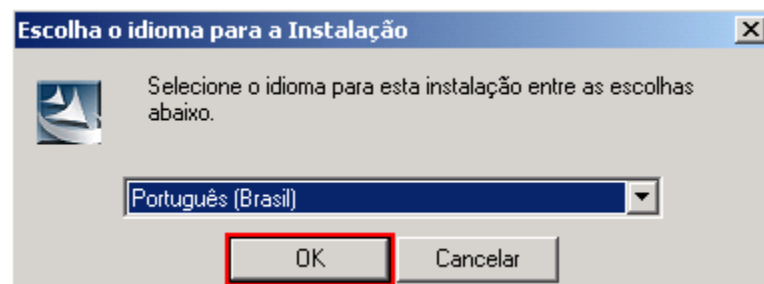
1.1. Conecte a leitora na porta USB do computador

Siga os passos seguintes para fazer a instalação do Software do Cartão:

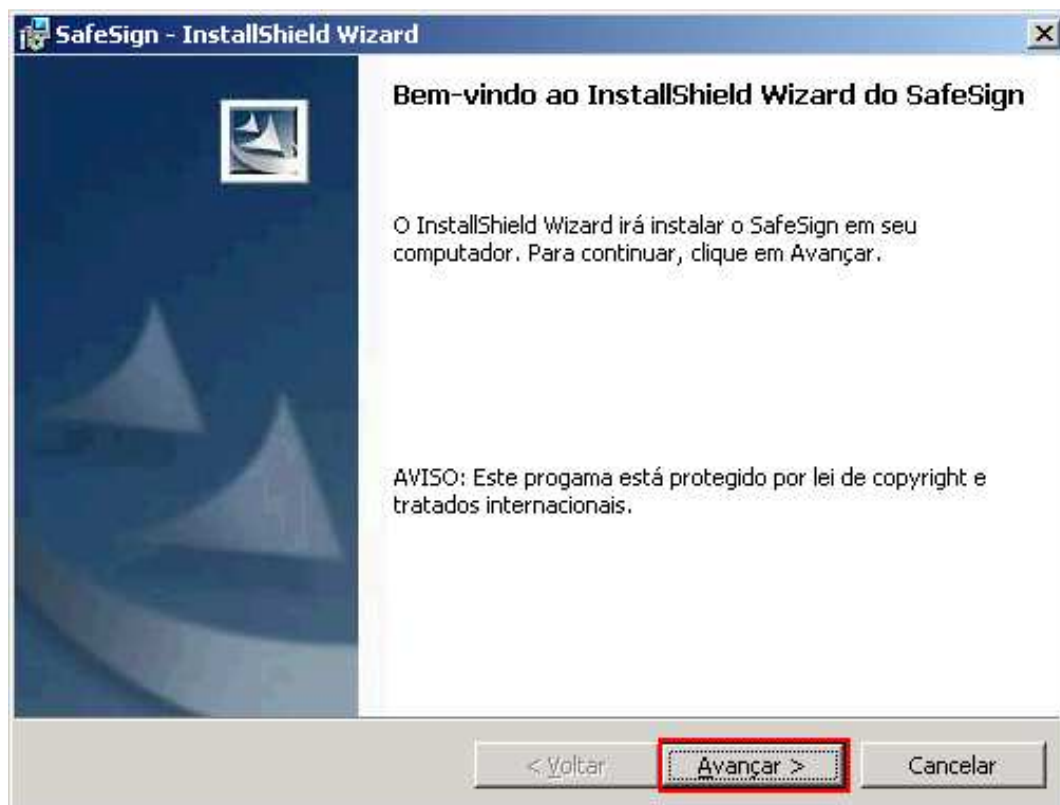
## 2. Instalação do software para utilização do cartão inteligente

2.1 Clique no arquivo **softwaredocartao.exe**

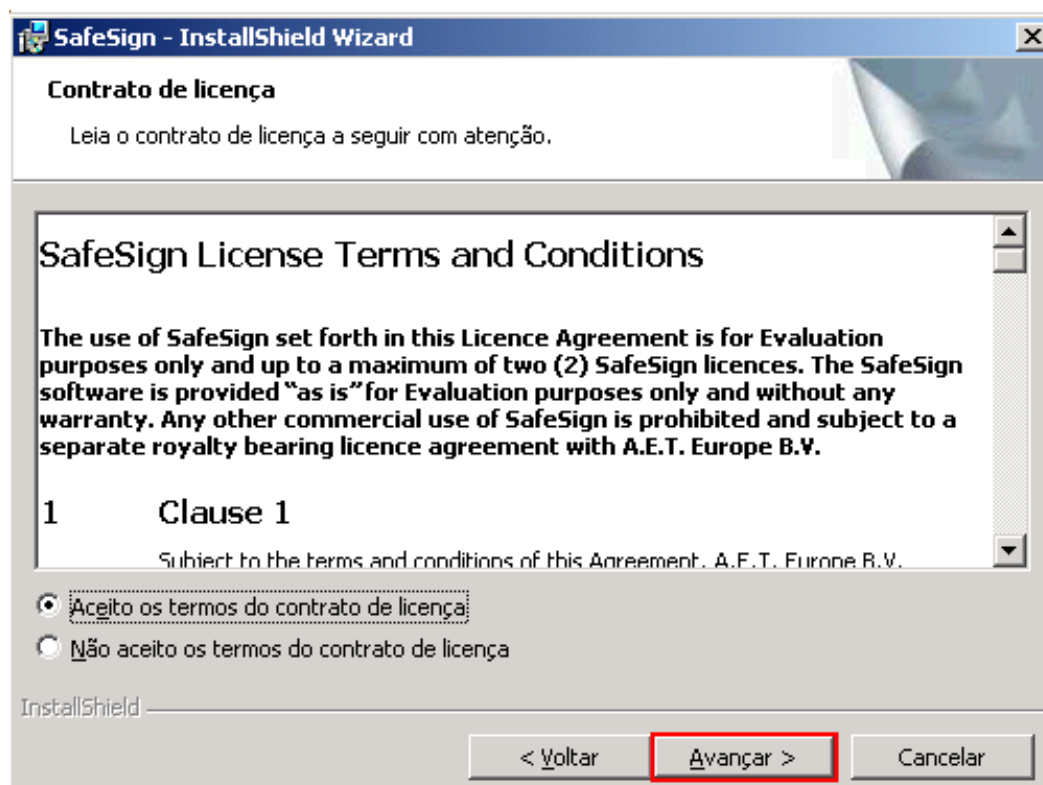
2.2 Selecione o idioma para instalação e clique em **OK**:



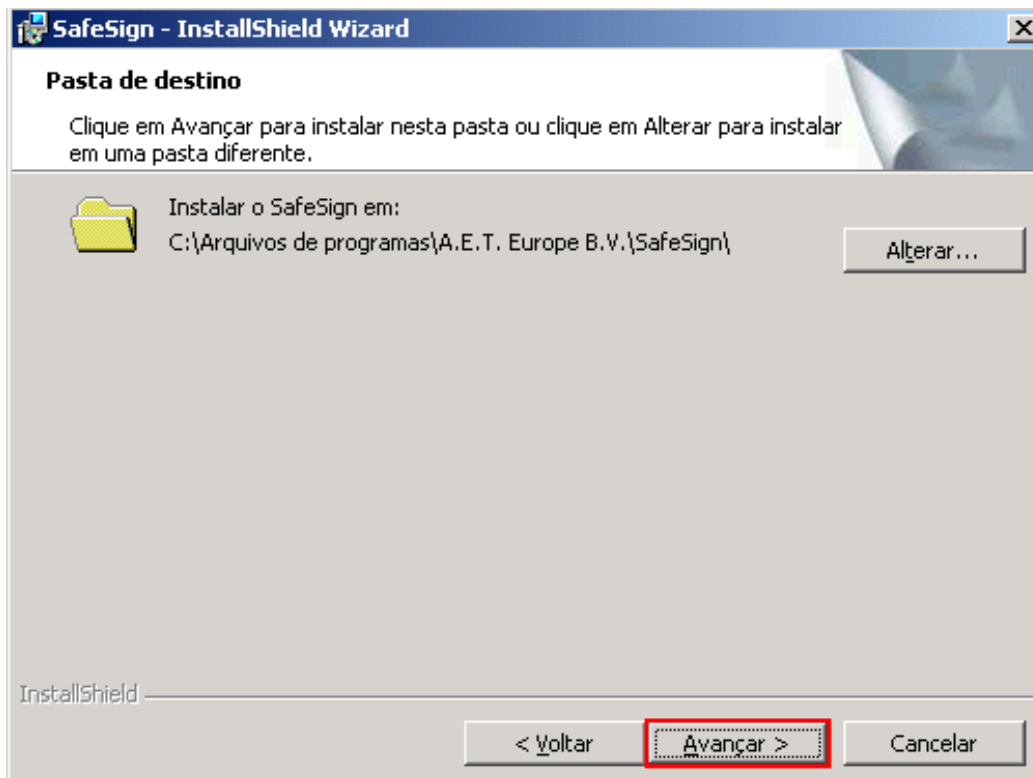
2.3 Na tela abaixo, clique em **Avançar**:



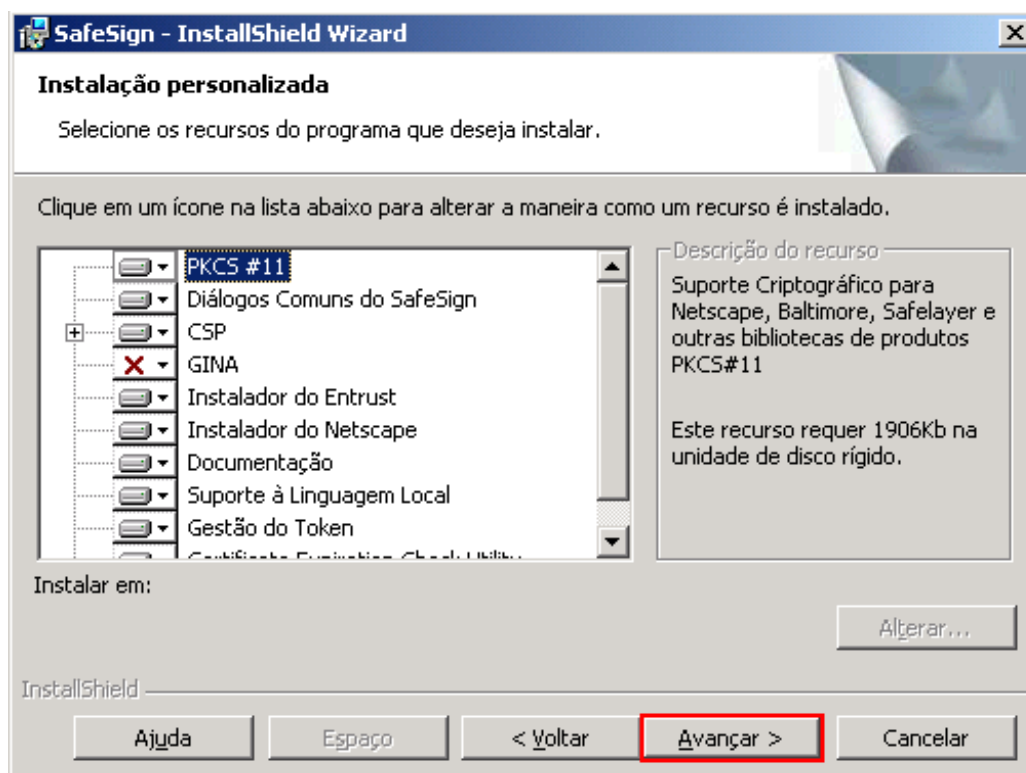
2.4. Leia o contrato e clique na opção **“Aceito os termos do contrato de licença”** e clique em **Avançar**:



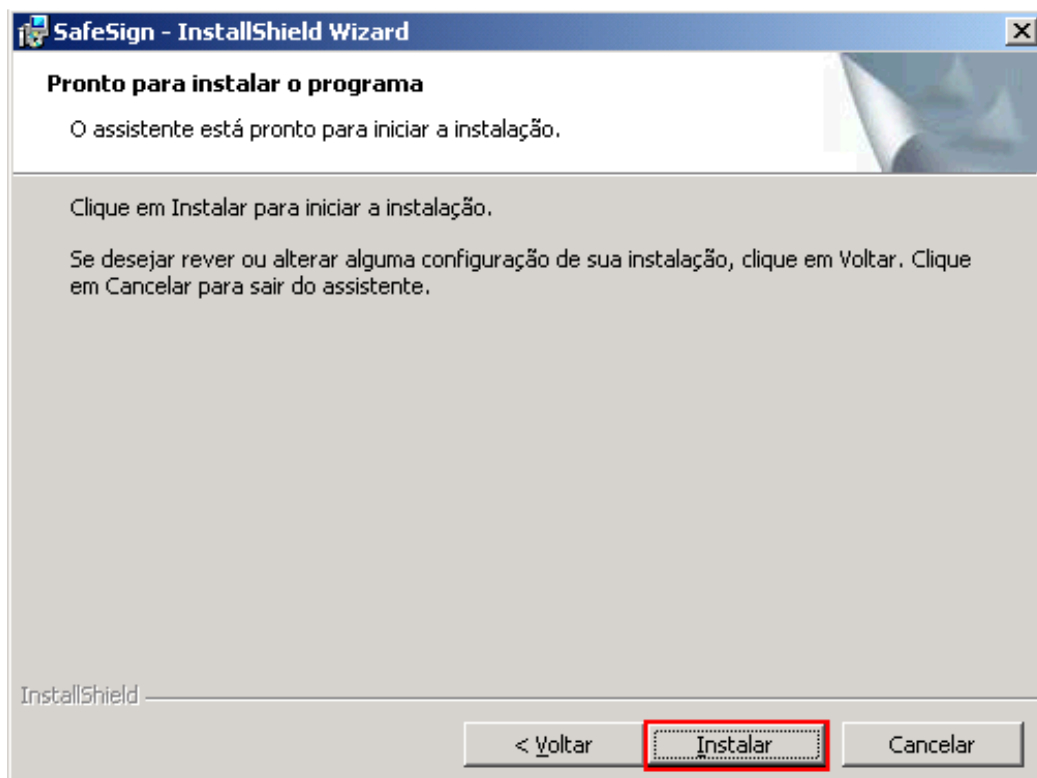
- 2.5. Selecione um diretório para instalação do aplicativo. Ou, se preferir, apenas clique em **Avançar** e o programa instalará o aplicativo no endereço conforme tela abaixo:



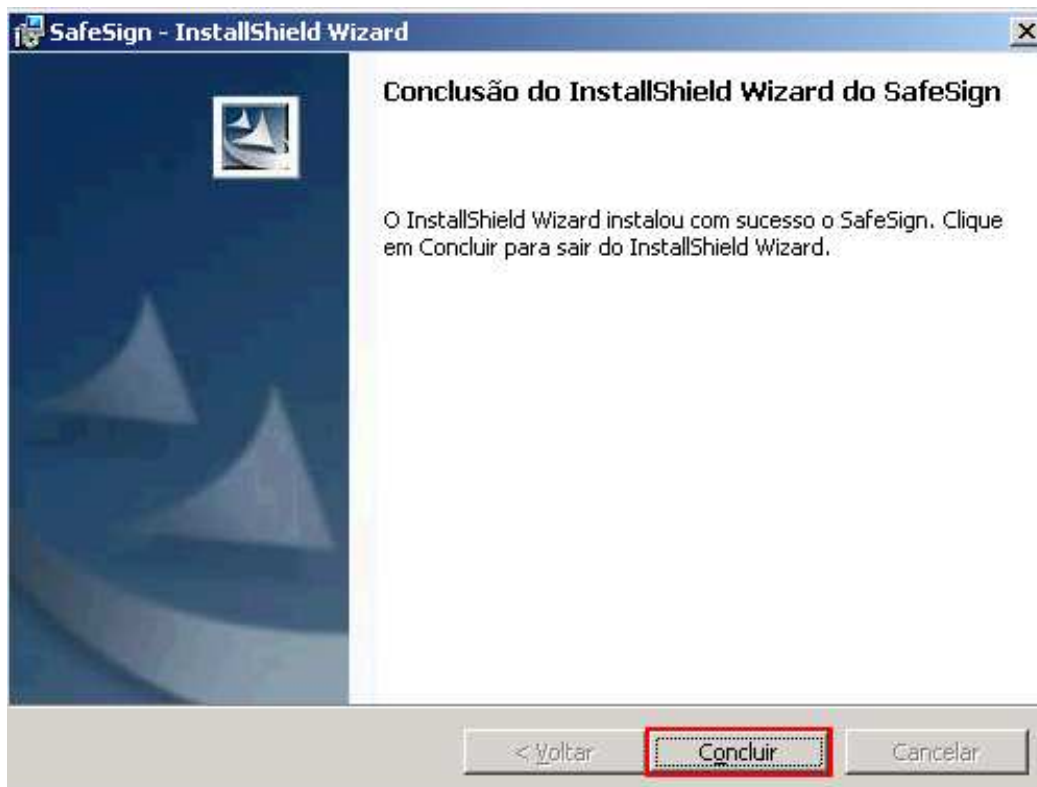
- 2.6. Escolha os recursos que você deseja instalar ou clique direto em **Avançar**:



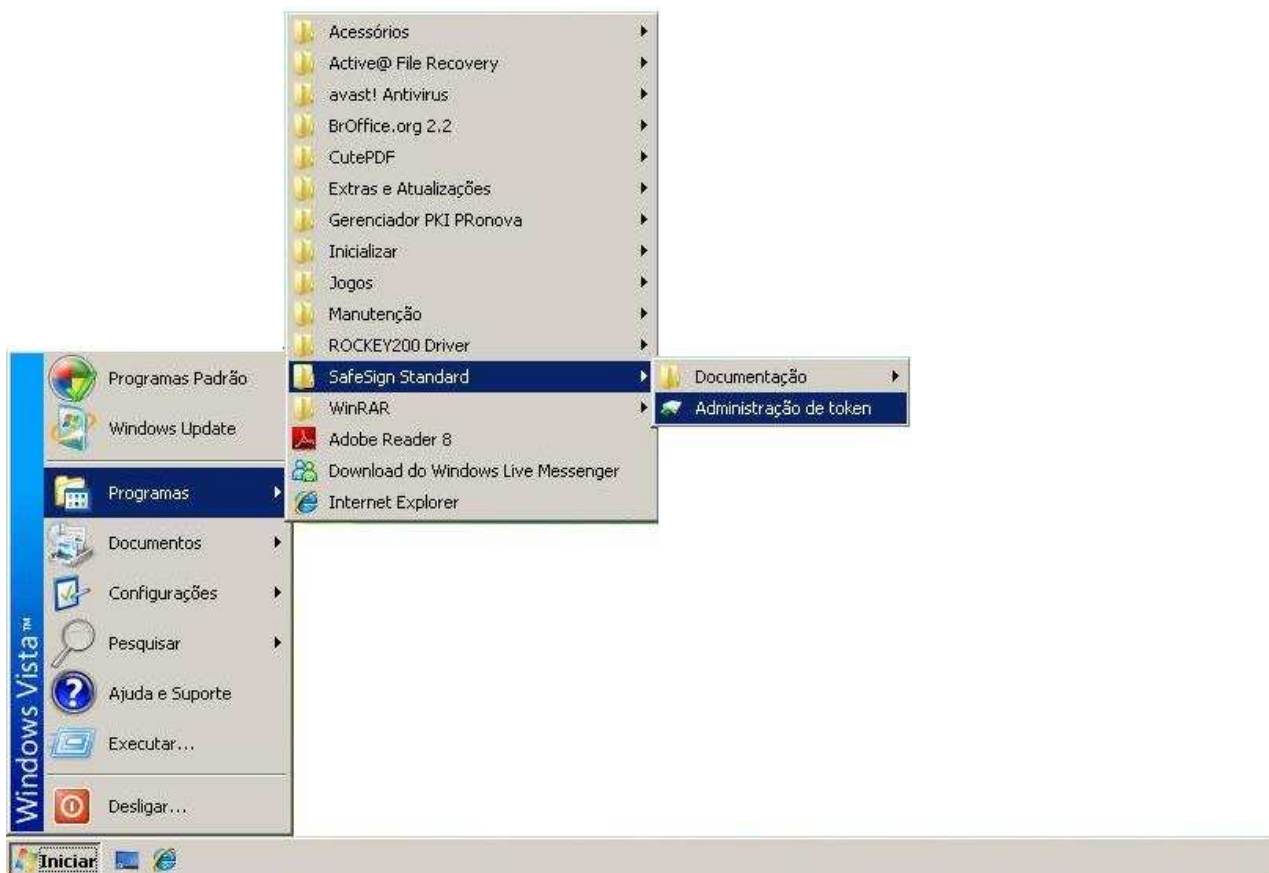
2.7. O programa está pronto para instalar, clique em **Instalar**:



2.8. Clique em **Concluir**:



- 2.9. Para verificar se a instalação foi finalizada com sucesso, abra o Programa SafeSign Standard – Gestão do Token, utilizando o Menu Iniciar.



### 3.0. Insira o cartão na Leitora



A partir deste momento a leitora e o cartão inteligente são reconhecidos no computador.

#### **OBS.**

Esse processo deverá ser repetido em todas as máquinas em que o certificado for utilizado (Cartão+Leitora).