

PROCEDIMENTOS DE ATUALIZAÇÃO LANDIX FLEX

Elaborado por: Roberta Moro

27 de novembro
de 2012

Versão: 1.0

Procedimentos de atualização dos produtos Landix Flex

Produto:	Landix Flex - Vertical
Distribuição:	04.02.01
Chamado(s):	21804, 21956, 21957, 21974, 21975, 21976, 22032, 22033, 22034, 22039, 22040, 22069, 22100, 22142, 22155, 22166, 22197, 22231

ATENÇÃO

Todas as instruções contidas neste manual devem ser seguidas minuciosamente.

Para realizar esta atualização do sistema Landix Flex para a versão 04.02.01 é indispensável que primeiramente o processo de atualização descrito neste manual seja concluído em base de testes e seu sistema já esteja no mínimo na distribuição 04.01.02.

Caso seu sistema ainda esteja em uma distribuição anterior à 04.01.02 abra um chamado na Cslidx de classe “Requisição de Serviço”, solicitando auxílio na atualização do sistema, que um Analista da Landix efetuará a atualização.

1. Objetivo do documento

Este documento tem como objetivo auxiliar no processo de atualização dos aplicativos do sistema de automação móvel (SAM). O documento apresenta os procedimentos a serem realizados para que a atualização da distribuição em questão seja realizada com sucesso.

2. Atualização dos produtos Landix

Seguem abaixo os procedimentos, passo a passo, para atualização de todos os aplicativos necessários para a execução do Sistema Automação Móvel – Landix Flex (importação, carga, descarga e exportação).

Antes de realizar qualquer procedimento deste manual é preciso atentar-se à seguinte consideração:

É fundamental que as novas versões sejam validadas em ambiente de TESTE antes de serem atualizadas em ambiente de produção, e que sejam observados criteriosamente todos os procedimentos descritos neste manual de atualização da distribuição.

3. Pré requisitos necessários para realizar a atualização

Para iniciar o processo de atualização é **INDISPENSÁVEL** que os seguintes procedimentos sejam realizados:

3.1 Todos vendedores **devem** descarregar (transmitir os pedidos)

- 3.1.1 Solicitar que todos os vendedores enviem as descargas e que após o envio destas descargas, aguardem a atualização para realizar uma nova carga e posteriormente vendas;
- 3.1.2 Processar as descargas enviadas caso não tenham sido processadas (no Middleware em “Painel de Controle -> Processar descargas”);
- 3.1.3 Caso exista o processo de exportação, realizar a exportação dos dados para o sistema de gestão.

3.2 Versão atual do sistema **deve** estar no mínimo na distribuição **04.01.02**

- 3.2.1 Para atualizar para esta distribuição, o seu sistema já **deve** estar no mínimo na versão **04.01.02**.

4. Produtos que serão atualizados

- Ldxproc (versão 04.02.01).
- Middleware (versão 01.08.19).
- Script de atualização do banco de dados do Middleware (04.02.01).
- Script de carga (versão 04.02.01).
- Script de origem.
- Android (versão 04.02.01) – plataforma Android (versão 2.2 ou superior.)
- NetSale (versão 04.02.01) – plataforma Windows x86 e x64 (Windows XP/Vista/7).
- PocketSale (versão 04.02.01) – plataforma Windows Handheld (Windows Mobile 2003, 5.0, 6.0 ou superior).

Observação: Serão disponibilizadas na Gerência de Configuração todas as 3 plataformas citadas acima, porém você só conseguirá utilizá-las se possuir as licenças correspondentes. Caso deseje utilizar diferentes plataformas, entre em contato com nosso departamento Comercial pelo telefone **(34) 3230-7200** ou pelo e-mail comercial@landix.com.br.

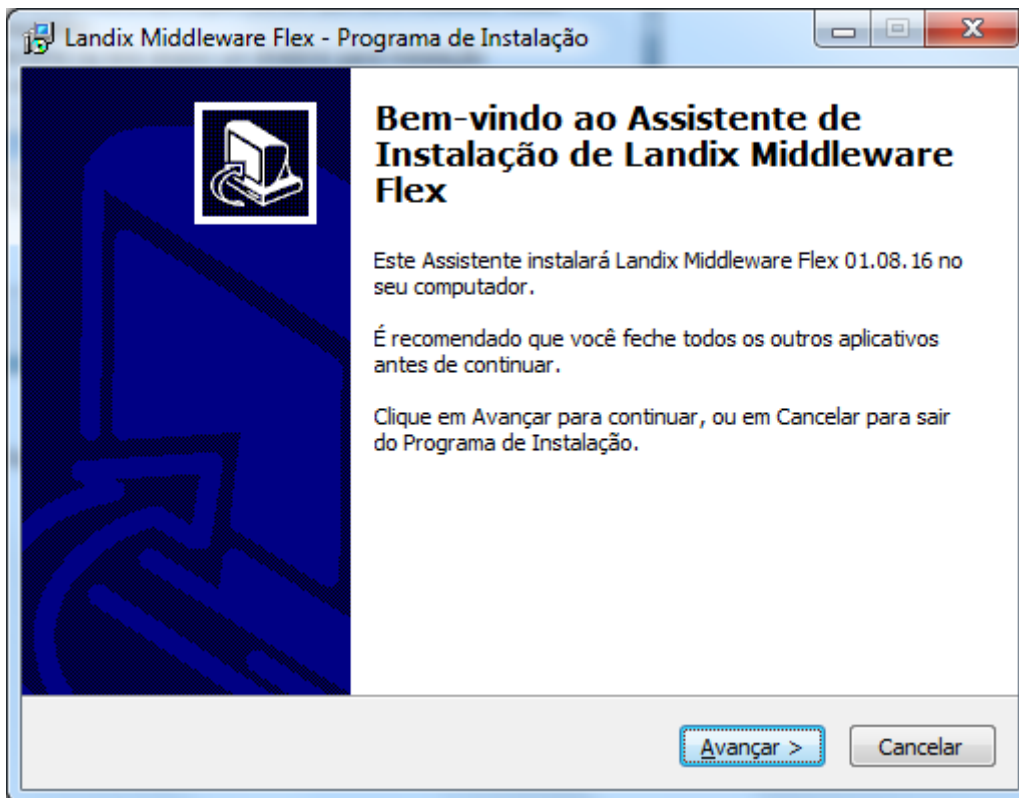
5. Procedimentos a serem executados para atualização dos produtos

Os procedimentos a seguir são necessários para a atualização:

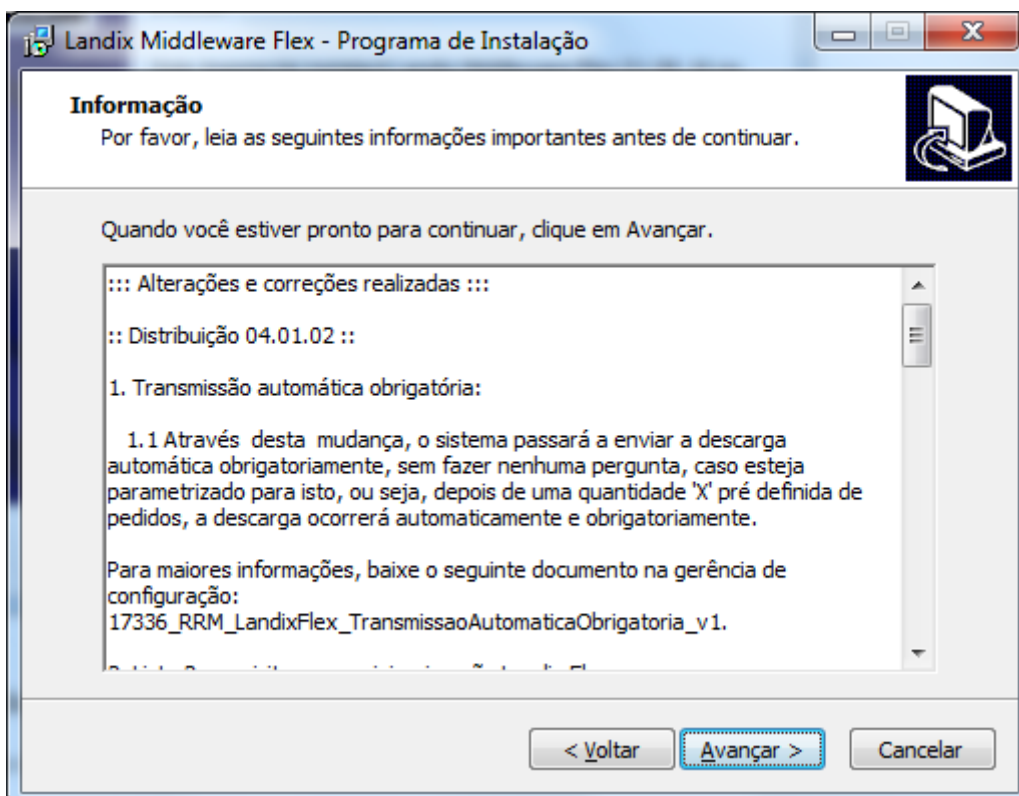
5.1 Acesse a CSLdx (<http://csl.landix.com.br>), clique em “Gerência de configuração” e faça o download do arquivo “Atualização Landix Flex - 04.02.01”

(Atualizacao_SSI_040201.exe);

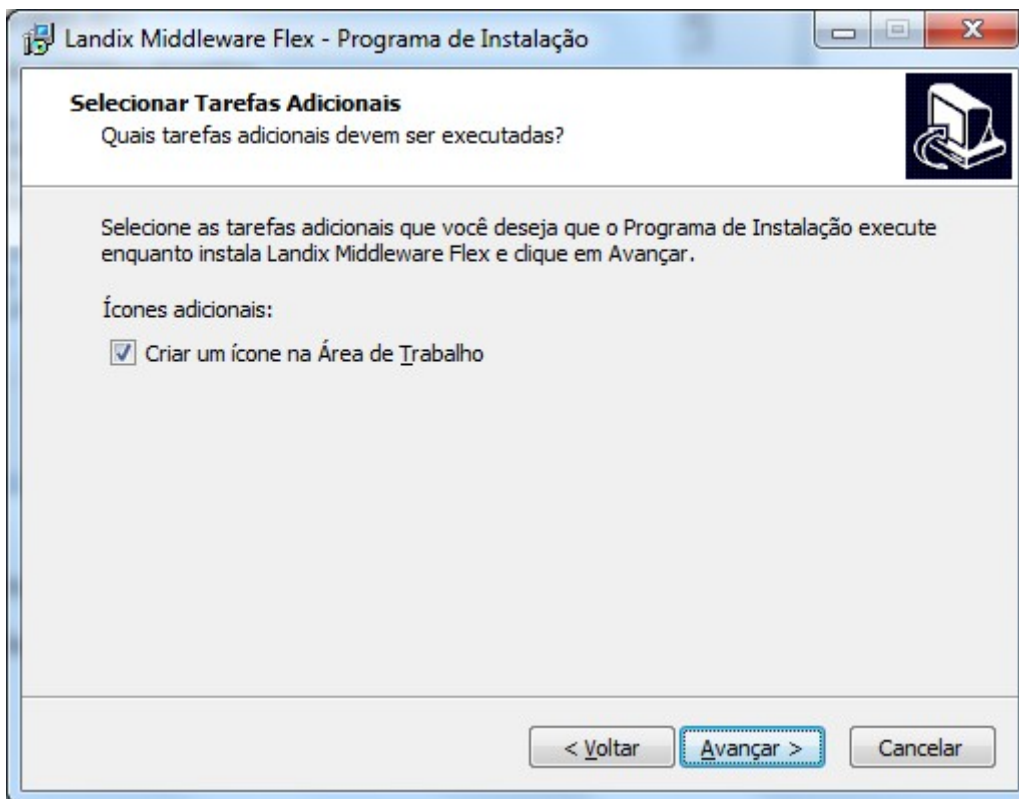
5.2 Abra o executável “Atualizacao_SSI_040201.exe” e a seguinte tela será exibida, clique em “Avançar”:



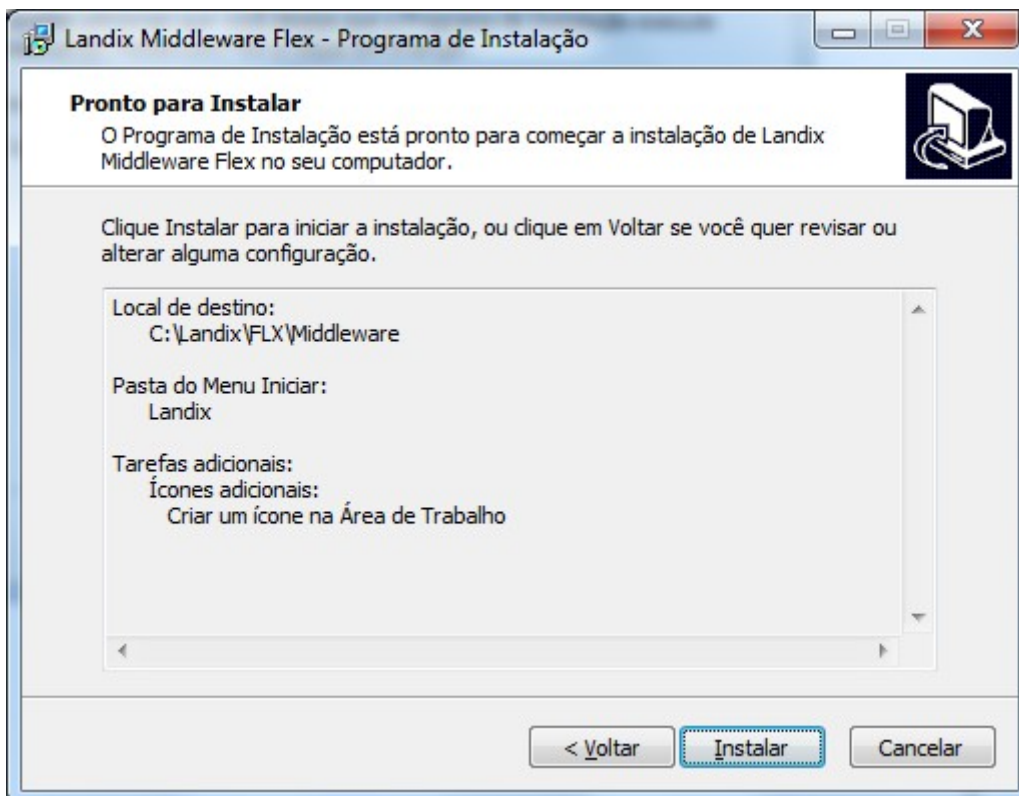
5.3 Na próxima tela, serão exibidas todas as alterações e correções que foram realizadas nesta distribuição, prossiga com o botão “Avançar”:



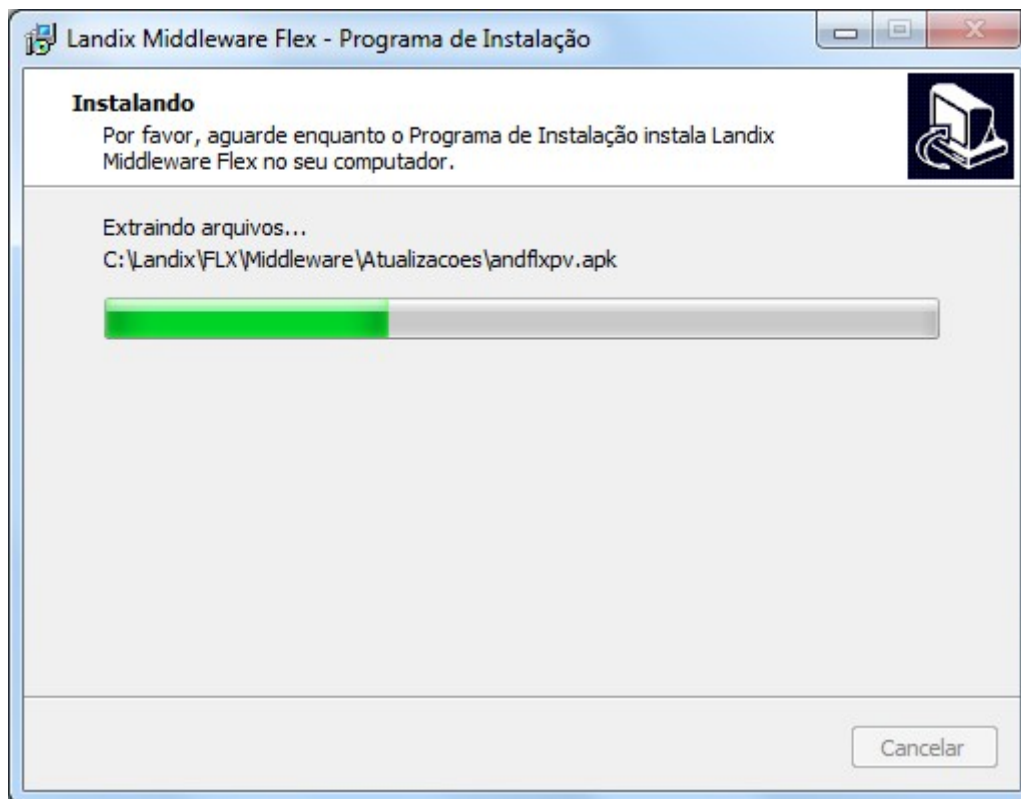
5.4 Na tela seguinte, selecione se deseja ou não criar um atalho na “Área de trabalho do Windows”. Após a seleção, clique em “**Avançar**”:



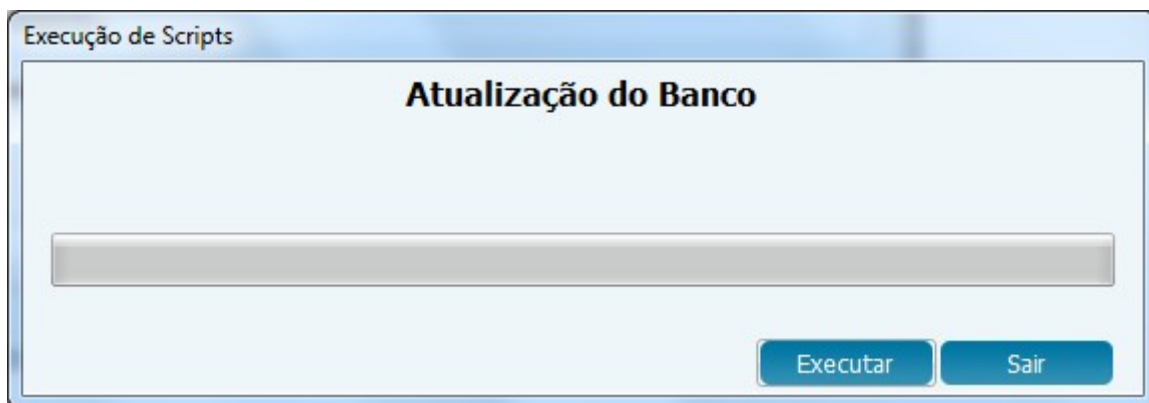
5.5 Confira agora os detalhes da “Instalação” e clique em “**Instalar**”:



5.6 Aguarde a instalação conforme tela abaixo:



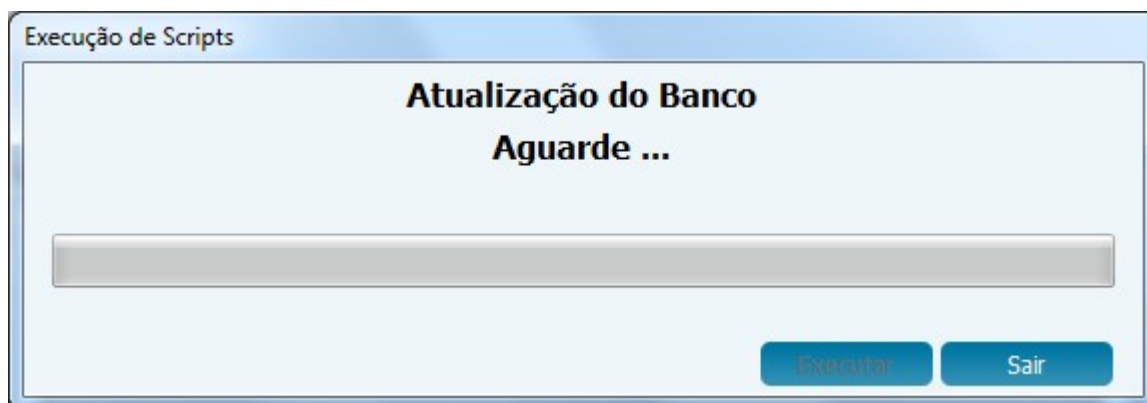
5.7 Automaticamente agora, abrirá o aplicativo “MWScritps”, que é responsável por realizar as atualizações no banco de dados, para iniciar a atualização do banco, clique em “Executar”:



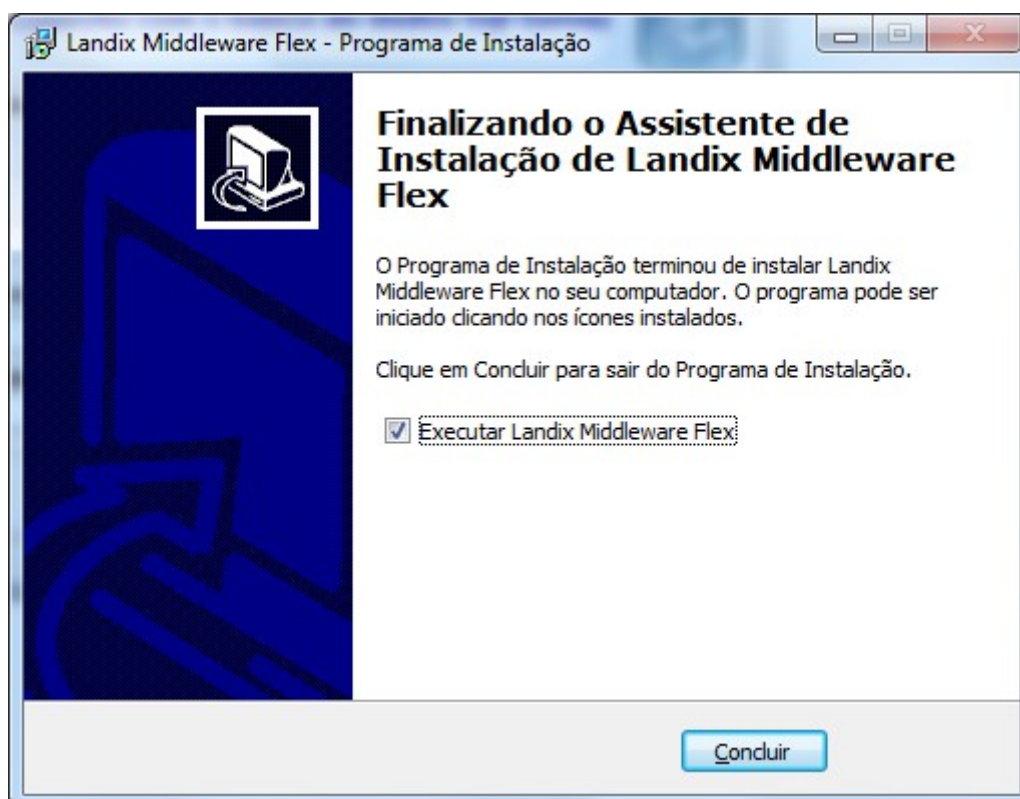
Qualquer problema na execução destes, abrirá uma janela informando a falha ocorrida.

Caso aconteça, entre em contato imediatamente com o “Centro de Serviços” da Landix, através do telefone (34) 3230-7222 ou abra um chamado na CSLdx (<http://csl.landix.com.br>).

Ao término da execução, clique em “Sair”:



5.8 Quase tudo pronto, agora clique em “Concluir” para finalizar a atualização:



- 5.9 Abra o Middleware, e acesse o menu “Cadastros → Configuração”, selecione a aba “2 – SSM Geral” e altere a “**Versão atual do SSM**” para “**04.02.01**”.

Pronto, agora seu sistema encontra-se atualizado para a distribuição **04.02.01**.

OBS.: Após concluir a atualização, é muito importante realizar os testes básicos descritos abaixo:

1. Abrir o Middleware e preencher os parâmetros novos;
2. Importar retaguarda e gerar “Carga completa” no Middleware;
3. Buscar carga completa no SSM e atualizar a versão (conferir se foi atualizada para 04.02.01);
4. Realizar pedidos e cadastros no SSM;
5. Realizar a descarga no SSM;
6. Executar processamento de descarga e exportação de retaguarda (caso precise) no Middleware;
7. Verificar no “Sistema de Gestão” se os dados foram inseridos corretamente;

Caso haja algum erro / dúvida entrar em contato imediatamente com o Centro de Serviços Landix.