

PROCEDIMENTOS DE ATUALIZAÇÃO LANDIX FLEX

Elaborado por: Taís Clemente

04 de Março de
2013

Versão: 1.0

Procedimentos de atualização dos produtos Landix Flex

Produto:	Landix Flex - Vertical
Distribuição:	04/04/01
Chamado(s):	23494 , 23498 , 23500 , 23520 , 23570 , 23688 , 23689 , 23704 , 23705 , 23706 , 23709 , 23712 , 23721 , 23778 , 23781

ATENÇÃO

- **Todas as instruções contidas neste manual devem ser seguidas minuciosamente.**
- **Para realizar esta atualização do sistema Landix Flex para a versão 04.04.01 é indispensável que primeiramente o processo de atualização descrito neste manual seja concluído em base de testes e seu sistema já esteja no mínimo na distribuição 04.01.02.**
- **Caso seu sistema ainda esteja em uma distribuição anterior à 04.01.02 abra um chamado na Cslidx de classe “Requisição de Serviço”, solicitando auxílio na atualização do sistema, que um Analista da Landix efetuará a atualização.**

Objetivo do documento

Este documento tem como objetivo auxiliar no processo de atualização dos aplicativos do sistema de automação móvel (SAM). O documento apresenta os procedimentos a serem realizados para que a atualização da distribuição em questão seja realizada com sucesso.

1. Atualização dos produtos Landix

Seguem abaixo os procedimentos, passo a passo, para atualização de todos os aplicativos necessários para a execução do Sistema Automação Móvel – Landix Flex (importação, carga, descarga e exportação).

Antes de realizar qualquer procedimento deste manual é preciso atentar-se à seguinte consideração:

É fundamental que as novas versões sejam validadas em ambiente de TESTE antes de serem atualizadas em ambiente de produção, e que sejam observados criteriosamente todos os procedimentos descritos neste manual de atualização da distribuição.

2. Pré requisitos necessários para realizar a atualização

Para iniciar o processo de atualização é **INDISPENSÁVEL** que os seguintes procedimentos sejam realizados:

2.1 Todos vendedores **devem** descarregar (transmitir os pedidos)

- 3.1.1 Solicitar que todos os vendedores enviem as descargas e que após o envio destas descargas, aguardem a atualização para realizar uma nova carga e posteriormente vendas;
- 3.1.2 Processar as descargas enviadas caso não tenham sido processadas (no Middleware em “Painel de Controle -> Processar descargas”);
- 3.1.3 Caso exista o processo de exportação, realizar a exportação dos dados para o sistema de gestão.

2.2 Versão do sistema **deve** estar no mínimo na distribuição **04.01.02**

Para atualizar para esta distribuição, o seu sistema já **deve** estar no mínimo na versão **04.01.02**.

2.3 Integração Winthor (PC Sistemas)

Caso esteja em uma distribuição anterior a 04.03.00 e a integração seja com Winthor(PC Sistemas), o Landix Flex passou a exportar dados para uma nova tabela (PCCONTATOFV). Para tanto, é necessário liberar o acesso dessa tabela para o nosso usuário do banco de dados, logo, deve ser executado o seguinte comando para isso:

GRANT INSERT, DELETE ON PCCONTATOFV TO LANDIX_FLX;

Esse comando não pode ser executado com perfil DBA a partir de nosso usuário, pois nosso usuário não pode dar direito sobre objetos de outro usuário para ele mesmo.

3. Produtos que serão atualizados

- Ldxproc (versão 04.04.01);
- Script de atualização do banco de dados do Middleware (04.04.01);
- Script de carga (versão 04.04.01);
- Script de origem(versão 04.04.01);
- Android (versão 04.04.01) – plataforma Android (versão 2.2 ou superior.);
- NetSale (versão 04.04.01) – plataforma Windows x86 e x64 (Windows XP/Vista/7);
- PocketSale (versão 04.04.01) – plataforma Windows Handheld (Windows Mobile 2003, 5.0, 6.0 ou superior).

Observação: Serão disponibilizadas na Gerência de Configuração todas as 3 plataformas citadas acima, porém você só conseguirá utilizá-las se possuir as licenças correspondentes. Caso deseje utilizar diferentes plataformas, entre em contato com nosso departamento Comercial pelo telefone **(34) 3230-7200** ou pelo e-mail comercial@landix.com.br.

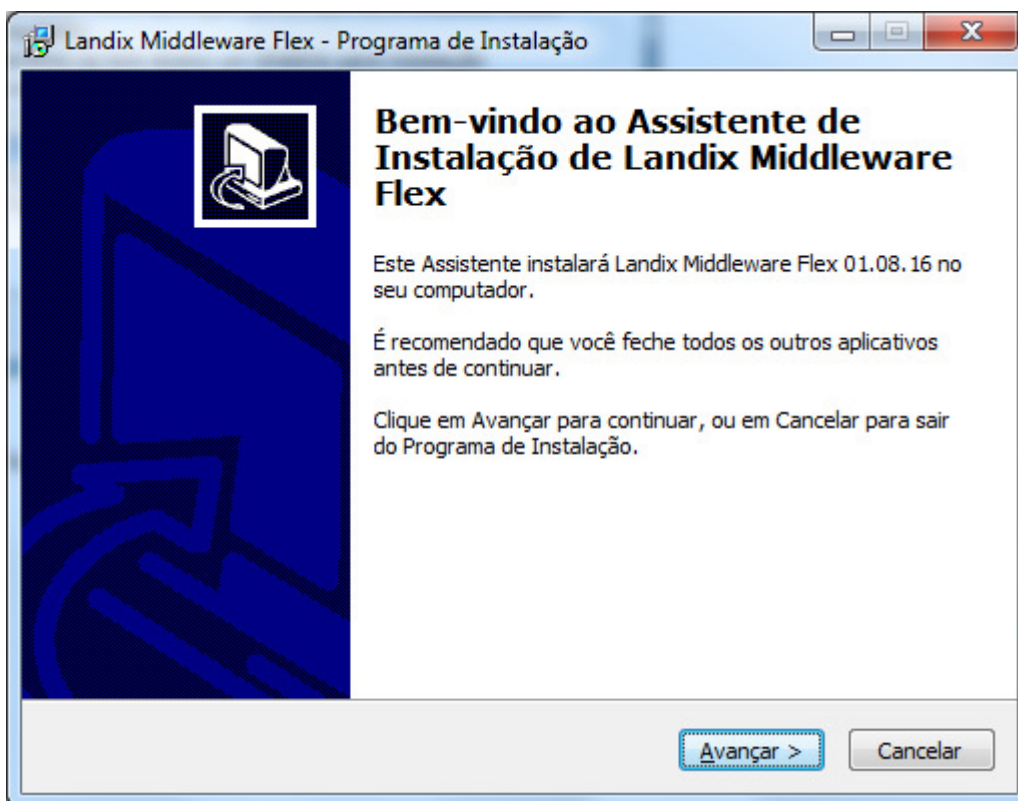
4. Procedimentos a serem executados para atualização dos produtos

Os procedimentos a seguir são necessários para a atualização:

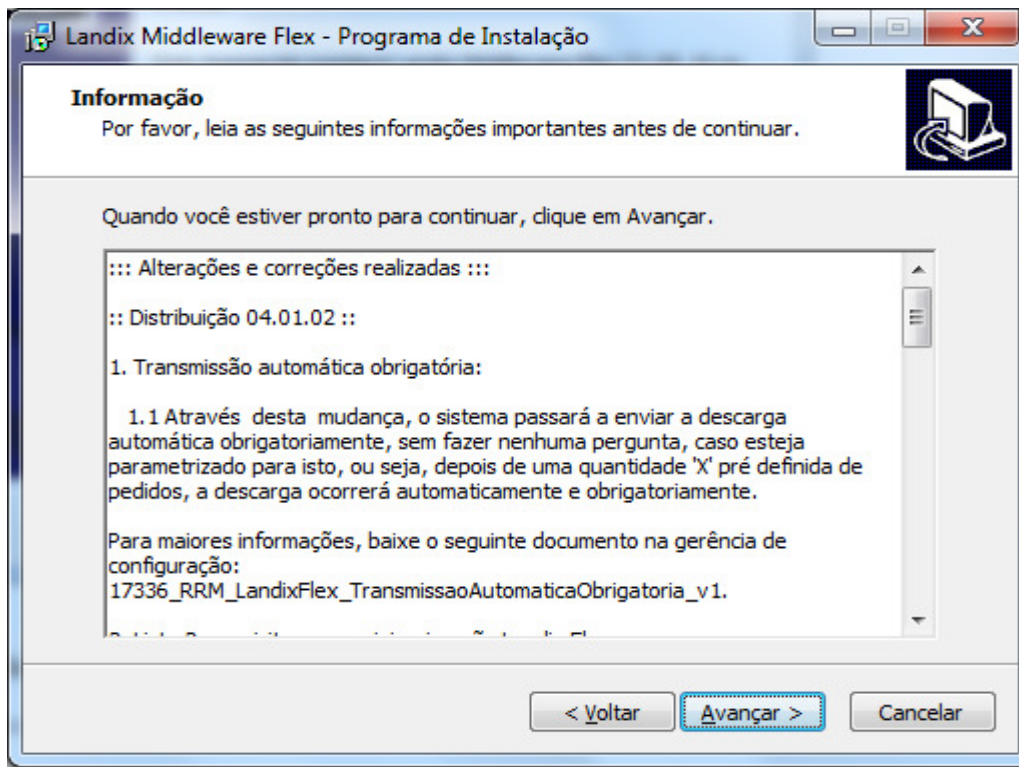
4.1 Acesse a CSLdx (<http://csl.landix.com.br>), clique em “Gerência de configuração” e faça o download do arquivo “Atualização Landix Flex - 04.04.01”

(Instalacao_Atualizacao_SSI_040401.exe);

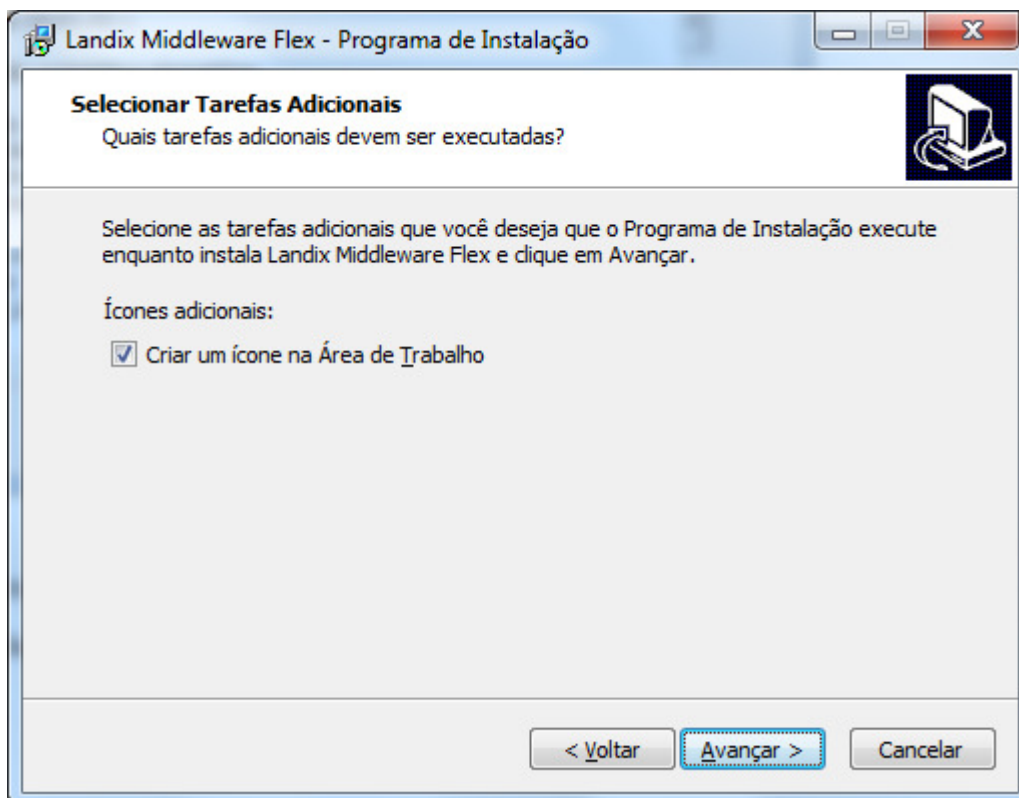
4.2 Abra o executável “Instalacao_Atualizacao_SSI_040401.exe” e a seguinte tela será exibida, clique em “Avançar”:



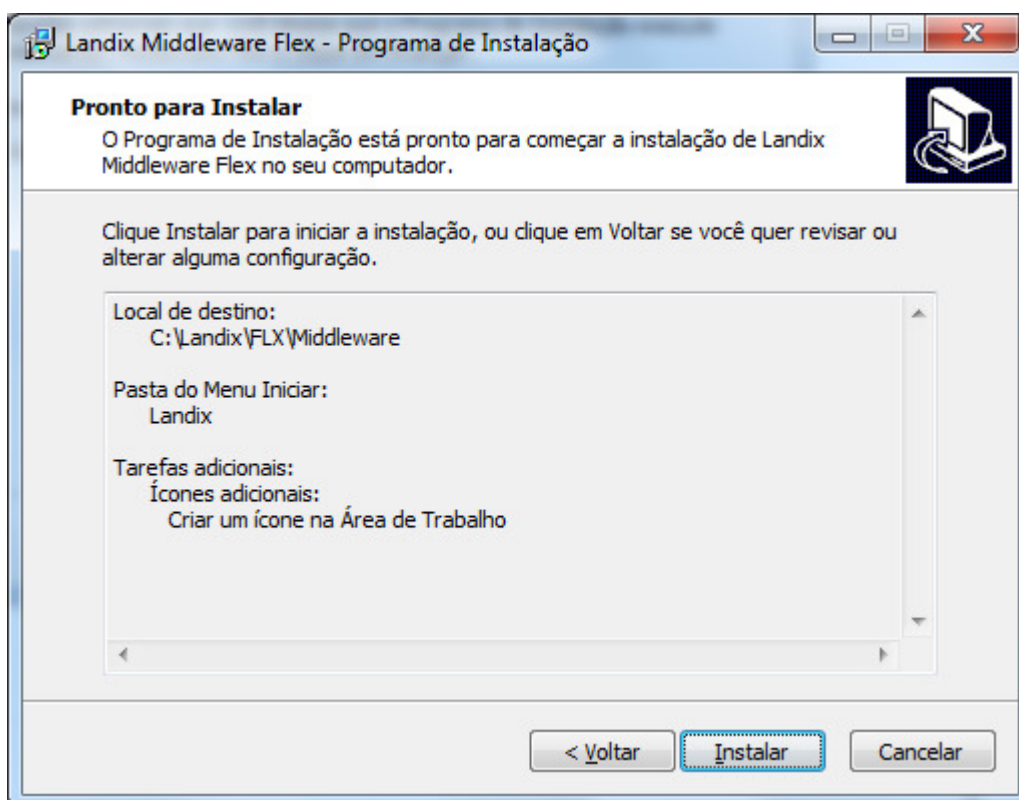
4.3 Na próxima tela, serão exibidas todas as alterações e correções que foram realizadas nesta distribuição, prossiga com o botão “Avançar”:



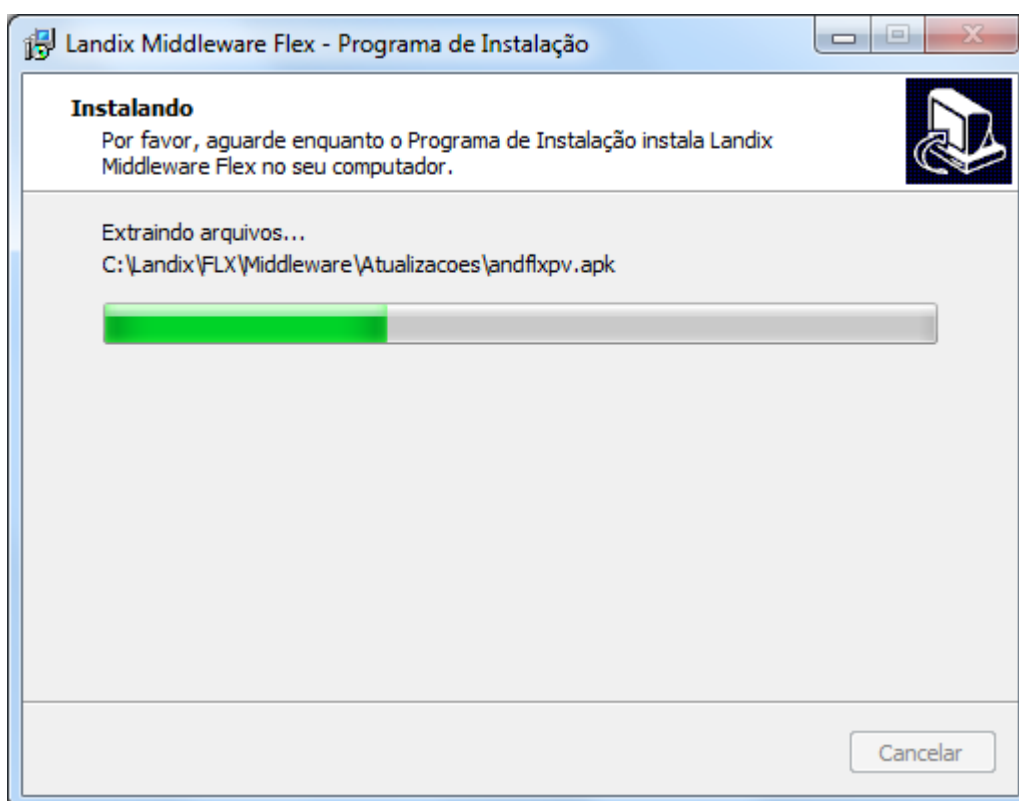
4.4 Na tela seguinte, selecione se deseja ou não criar um atalho na “Área de trabalho do Windows”. Após a seleção, clique em “Avançar”:



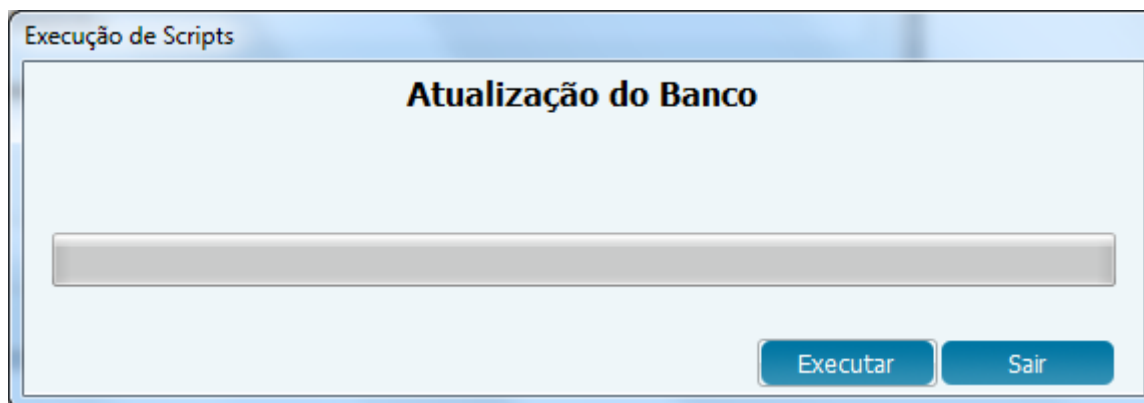
4.5 Confira agora os detalhes da “Instalação” e clique em “Instalar”:



4.6 Aguarde a instalação conforme tela abaixo:



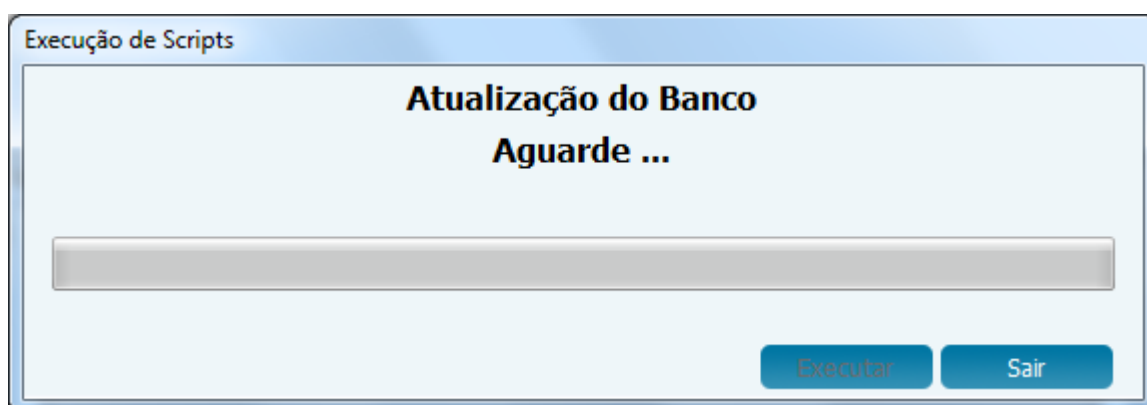
4.7 Automaticamente agora, abrirá o aplicativo “MWScripts”, que é responsável por realizar as atualizações no banco de dados, para iniciar a atualização do banco, clique em **“Executar”**:



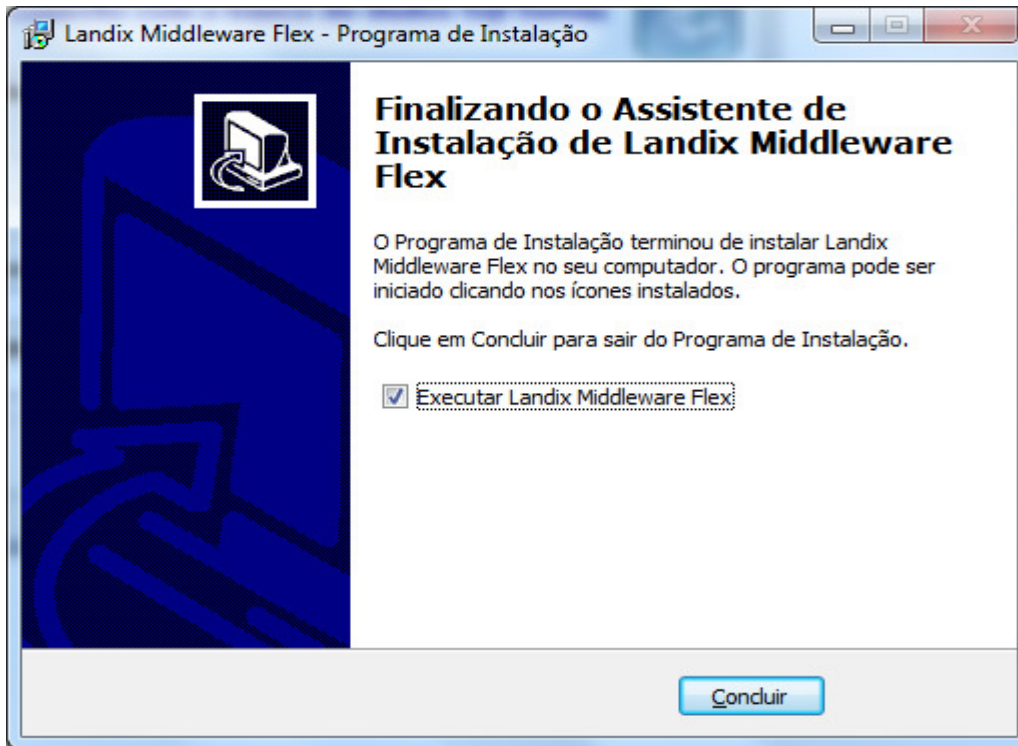
Qualquer problema na execução destes, abrirá uma janela informando a falha ocorrida.

Caso aconteça, entre em contato imediatamente com o “Centro de Serviços” da Landix, através do telefone (34) 3230-7222 ou abra um chamado na CSLdx (<http://csl.landix.com.br>).

Ao término da execução, clique em **“Sair”**:



4.8 Quase tudo pronto, agora clique em **“Concluir”** para finalizar a atualização:



4.9 Abra o Middleware, e acesse o menu **“Cadastros → Configuração”**, selecione a aba **“2 – SSM Geral”** e altere a **“Versão atual do SSM”** para **“04.04.01”**.

Pronto, agora seu sistema encontra-se atualizado para a distribuição **04.04.01**.

OBS.: Após concluir a atualização, é muito importante realizar os testes básicos descritos abaixo:

1. Abra o Middleware e preencha os parâmetros novos conforme necessidade da empresa
2. Importe retaguarda e gere **“Carga completa”** no Middleware;
3. Busque carga completa no SSM e atualize a versão (confira se foi atualizada para 04.04.01);
4. Realize pedidos e cadastros no SSM;
5. Realize a descarga no SSM;
6. Execute processamento de descarga e exportação de retaguarda (caso precise) no Middleware;
7. Verifique no **“Sistema de Gestão”** se os dados foram inseridos corretamente;